

# Dansk – Tegn

Denne brug er oplagt for hørende der er ved at lære tegnsprog og gerne vil finde ud af hvilke tegn der kan bruges for et bestemt ord.

Tilsvarende kan døve brugere slå et dansk ord op og se hvad det betyder.

Også professionelle som tegnsprogstolke, tegnsproglærere eller andre der arbejder med dansk tegnsprog, kan have glæde af at slå op i ordbogen, enten for at få bekræftet at man har valgt det rigtige tegn, eller for blot at lære mere om et tegn ved at se hvilke betydninger det har, eller ved at se det brugt i forskellige sammenhænge i eksempelsætningerne.

## Hvem er vi?

Ordbog over Dansk Tegnsprog er udarbejdet på Center for Tegnsprog og Tegnstøttet Kommunikation – KC (nu en del af Professionshøjskolen UCC) i samarbejde med Danske Døves Landsforbund.



**UCC**  
PROFESSIONS-  
HØJSKOLEN

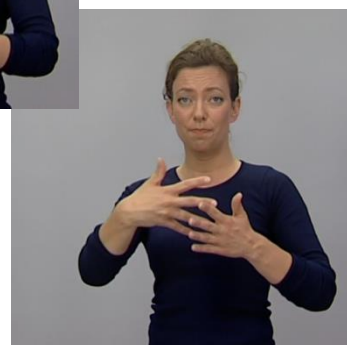
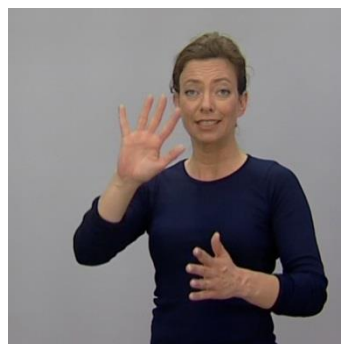
Danske  
Døves  
Landsforbund

## Mere information

Læs mere på: [www.tegnsprog.dk](http://www.tegnsprog.dk)

Ordbog over Dansk Tegnsprog  
Professionshøjskolen UCC,  
Center for Tegnsprog  
Ejbyvej 35  
2740 Skovlunde

E-mail: [info@tegnsprog.dk](mailto:info@tegnsprog.dk)



[www.tegnsprog.dk](http://www.tegnsprog.dk)

# Ordbogen

Ordbog over Dansk Tegnsprog er en netordbog der beskriver de 2.000 almindeligste tegn i dansk tegnsprog.

Ordbogen er gratis og ligger på [www.tegnsprog.dk](http://www.tegnsprog.dk)

Dansk tegnsprog er et naturligt sprog opstået blandt danske døve for flere hundrede år siden.

## Tegnsprog på mobilen

Ordbog over Dansk Tegnsprog er også tilgængelig i en særlig udgave tilpasset til brug på smartphones:

[www.m.tegnsprog.dk](http://www.m.tegnsprog.dk)

Der er desuden planer om at udvikle en app med ordbogen.



Tegnsprog er et selvstændigt sprog – med sin egen grammatik – ikke et hjælpemiddel til gengivelse af talesprog.

## Tegnene

Hvert tegn i ordbogen vises som foto og video, og der er danske oversættelser af tegnet – ofte flere, fordi mange tegn kan betyde mere end en ting.

PROGRAM

1. **program** (plan for et forløb), **program** (it), **program** (maskinindstilling), **opskrift** (it)  
= SKRIVE, RESULTAT  
▶ PEG ORLYSNING WEEKEND PROGRAM PRAKTISK  
De blev informeret om weekendens program og alt det praktiske.  
▶ JEG FOR-NYLIG FÅ-NOGET HJERTELEG FORENING KATALOG EN BESTEMT SLIK SELV ARBEJDE HJEMME GOD-1 PROGRAM  
Jeg har lige modtaget tjernforeningens blad. Der stod en god opskrift på hjemmelavet konfekt.

2. **program** (erklæring), **lov**, **regel**, **vedtægt** (intet)  
▶ PROGRAM MERE SKARP  
Reglerne er blevet strappere.

3. **liste**, **menu** (mad), **menu** (it)  
▶ JEG TAGE-TIL RESTAURANT SAMTALE PROGRAM  
Jeg tog hen til restauranten og talte med dem om menuen.

4. **program** (tv og radio)  
▶ GOD-1 PROGRAM OM TRANSVESTIT SEX PEG TV I-GÅR MIDIK  
Der var et godt Tv-program om transseksuelle i går aften.

5. **regelrytter**, **skrap**, **streng** (adj.)  
= [bom]  
= SKARP  
▶ PEG PLEJEMOR PROGRAM  
Plejemor'en er skrap.

Ved de fleste tegn er der desuden videoer med eksempler på sætninger hvor tegnet bruges.

Tegnsprog er ikke internationalt. Ligesom der er forskel mellem dansk og tysk er der forskel mellem dansk tegnsprog og tysk tegnsprog.

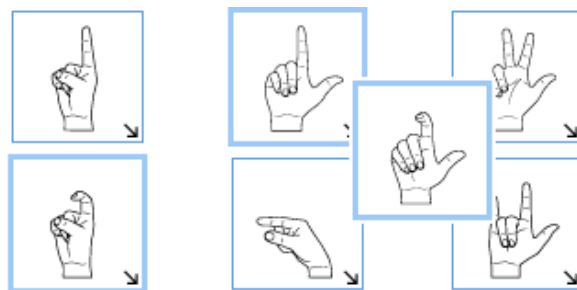
# Brugerne

Ordbog over Dansk Tegnsprog besøges af ca. 250 brugere hver dag.

De fleste brugere er hørende, f.eks. tegnsprogstolke eller familie eller kolleger til døve, men der er også mange døve der bruger ordbogen.

## Brug

Man kan slå op i ordbogen både ved at søge på et dansk ord, og ved at søge på et tegn – f.eks. tegnets håndform eller det sted (på eller ved kroppen) hvor tegnet udføres.



Man kan også søge på emne, og ved avanceret søgning kan tekst, tegn og emne kombineres. Ordbogen kan således bruges i mange forskellige situationer af mange forskellige brugergrupper.

## Tegn – Dansk

Ved at slå op på et tegn kan en døv skoleelev eller studerende bruge ordbogen til at finde det rigtige danske ord til en skriftlig opgave. Mange af de danske oversættelser har et link til Den Danske Ordbog på [www.ordnet.dk](http://www.ordnet.dk), så man kan læse mere om det danske ord; ordene med link er blå i ordbogen:

2. **program** (erklæring), **lov**, **regel**, **vedtægt**

Hørende kan også bruge muligheden for at slå op via tegn, f.eks. hvis man kan huske tegnets form, men ikke hvad det betyder, eller hvis man har set et nyt tegn, og vil se hvad det betyder.